

**Handleiding USB Drivers Club System Win 98 , Win Me Win 2000, WinXP, Win2003**

<b>Hoofdstuk 1.0</b>	<b>Drivers Benzing M1 installeren</b>	
Hoofdstuk 1.1	Aansluiten van het Club Systeem en de computer met de USB Kabel	3
Hoofdstuk 1.2	Windows zoekt naar actuele en bijgewerkte software	3
Hoofdstuk 1.3	Met deze wizard kunt u software installeren	3
Hoofdstuk 1.4	Kies uw zoek- en installatie-opties	4
Hoofdstuk 1.5	Map Selecteren	4
Hoofdstuk 1.6	Kies uw zoek- en installatie-opties	5
Hoofdstuk 1.7	De wizard installeert de software	5
Hoofdstuk 1.8	Voltooien van de Drivers	5
<b>Hoofdstuk 2.0</b>	<b>Drivers installeren USB Serial Port</b>	
Hoofdstuk 2.1	Nieuwe hardware gevonden	6
Hoofdstuk 2.2	Windows zoekt naar actuele en bijgewerkte software	6
Hoofdstuk 2.3	Met deze wizard kunt u software installeren	6
Hoofdstuk 2.4	Kies uw zoek- en installatie-opties	7
Hoofdstuk 2.5	De wizard installeert de software	7
Hoofdstuk 2.6	Voltooien van de Serial Port	7
<b>Hoofdstuk 3.0</b>	<b>Comport Zoeken in het configuratie scherm</b>	
Hoofdstuk 3.1	Starten van het configuratiescherm	8
Hoofdstuk 3.2	open van het systeem	8
Hoofdstuk 3.3	Apparaatbeheer	8
Hoofdstuk 3.4	Poorten (COM & LPT)	9
Hoofdstuk 3.5	Port Settings	9
Hoofdstuk 3.6	Advanced Settings	10
<b>Hoofdstuk 4.0</b>	<b>Autokon Instellen</b>	
Hoofdstuk 4.1	Instellingen Autokon	11
Hoofdstuk 4.2	Testen Com Poorten	11
Hoofdstuk 4.3	Activeren van de Comport	11

## Let Op

voordat u begint met deze handleiding zorg er dan voor dat u eerst de **USB Drivers** heeft gedownload van de Atis Benzing website [www.atis-benzing.nl](http://www.atis-benzing.nl)

### Op de website

Ga dan naar "Service" >

Klik dan op "Benzing Club System Software Update" >

En Klik dan op "Ga Naar"

Download dan de juiste drivers voor uw besturing systeem en open de setup file volg verder de instructies op het scherm

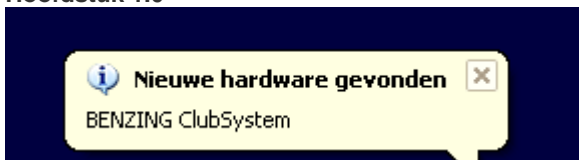
**Home** | **Service** | F.A.Q. | Produkten | Importeurs | Dealers | Repaircenter | Aanmelden /Wijzigen | Forum |

Benzing Club System Software Update

Ga Naar

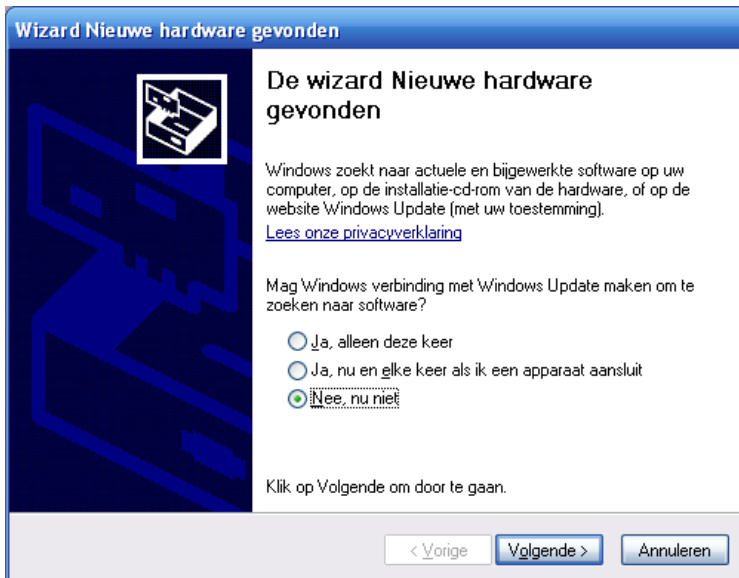
	Eigenschappen	Opmerking	Download	Info
<b>new</b> Software Update Club Systeem Versie 01.7 Software Update Club Systeem Versie 01.7  File name: Club Systeem V1.7.exe	Date: 13/04/2007 Size: 2221kB 	Update Benzing Club Systeem Ver.01.7	↓	
Benzing Club Systeem Drivers USB Benzing USB drivers voor windows 98 en WindowsME  File name: USB Driver Win_98_ME.exe	Date: 01/07/2006 Size: 2098kB 	Benzing USB Club Systeem Drivers Ver.1.09.06	↓	
Benzing Club Systeem Drivers USB Benzing USB drivers voor Windows XP, 2000 ,2003  File name: USB Driver Win_XP_2000_2003.exe	Date: 01/07/2006 Size: 2137kB 	Benzing USB Club Systeem Drivers Ver.1.0.2176	↓	
Benzing Club Systeem Drivers USB Handleiding Benzing USB drivers  File name: Handleiding USB Drivers Windows.pdf	Date: 01/07/2006 Size: 470kB 	Handleiding Benzing USB Club Systeem Drivers	↓	

## Hoofdstuk 1.0



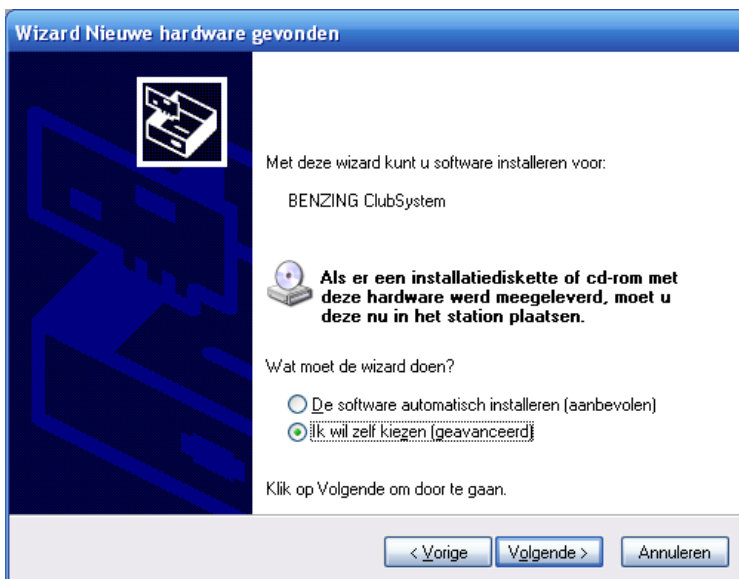
## Hoofdstuk 1.1

Sluit de stroom aan op het clubsysteem en sluit daarna de USB kabel aan op het Club Systeem en de Computer  
De Volgende Afbeelding verschijnt rechts onderaan op uw beeldscherm



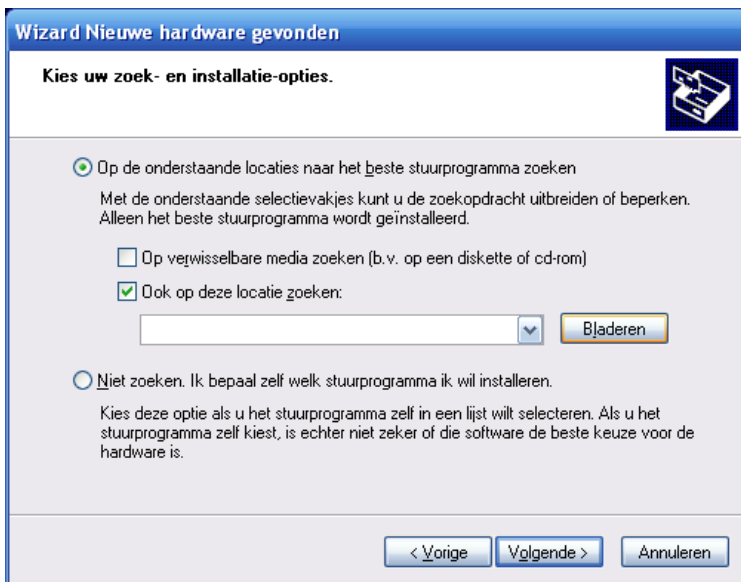
## Hoofdstuk 1.2

Daarna volgt de volgende afbeelding klik nu op "Nee, nu niet" En klik op **Volgende**



## Hoofdstuk 1.3

Daarna volgt de volgende afbeelding klik nu op "Ik wil zelf kiezen (Geavanceerd)" En klik op **Volgende**



#### Hoofdstuk 1.4

Daarna volgt de volgende afbeelding klik nu op “Ook op deze locatie zoeken ” En klik Vervolgens op “Bladeren”



#### Hoofdstuk 1.5

Daarna volgt de volgende afbeelding:

Ga Nu naar de Hardschrijf C:\

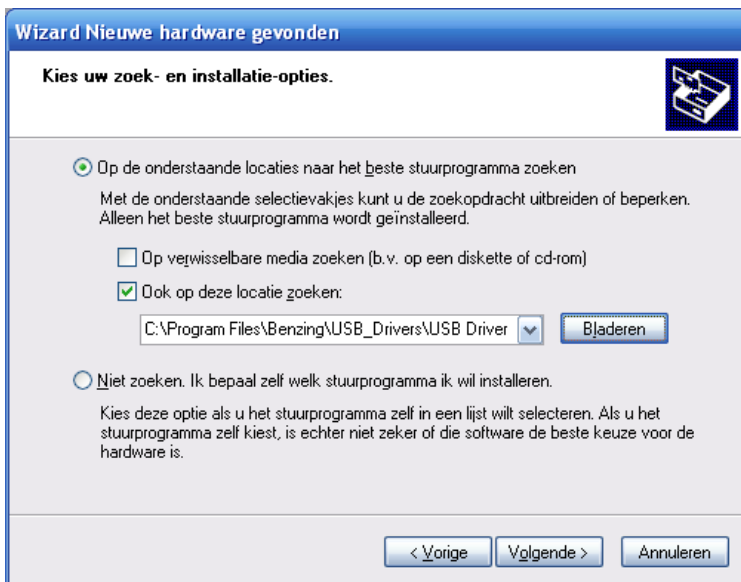
Vervolgens **Program Files**

Vervolgens **Benzing**

Vervolgens **USB Drivers**

Vervolgens **USB Driver Benzing Clusysteem Win\_XP\_2000\_2003 (Of Uw Huidige windows Versie)**

En Klik vervolgens op **OK**

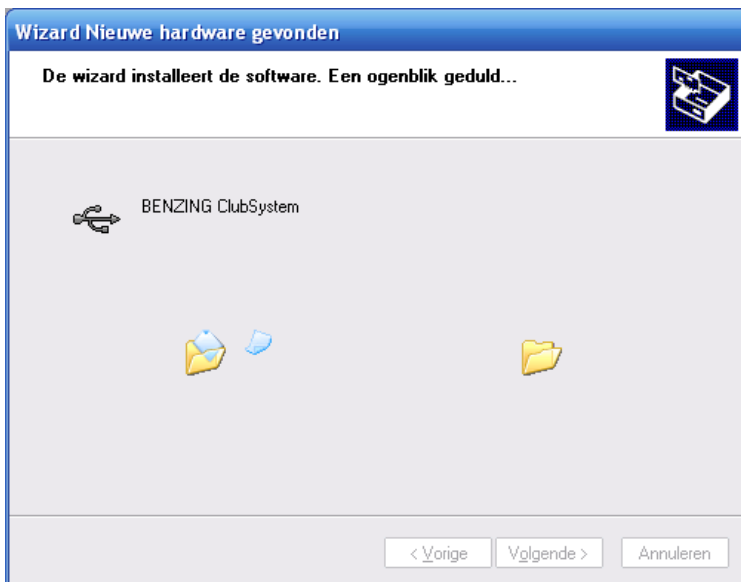


### Hoofdstuk 1.6

Daarna volgt de volgende afbeelding: U ziet nu dat de locatie is ingevuld op:

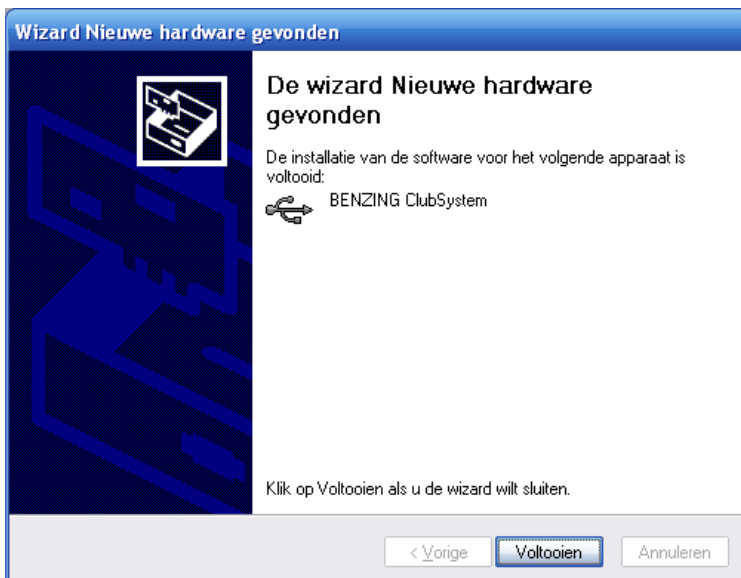
**C:\Program Files\Benzing\USB\_Drivers\ USB Driver** Benzing Clusysteem Win\_XP\_2000\_2003 (Of Uw Huidige windows Versie)

En klik vervolgens op **Volgende**



### Hoofdstuk 1.7

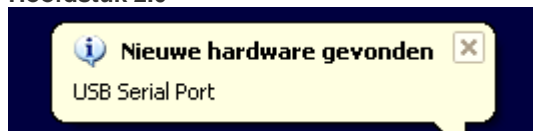
Daarna volgt de volgende afbeelding: U ziet nu dat de Drivers worden geïnstalleerd



### Hoofdstuk 1.8

Daarna volgt de volgende afbeelding: Klik nu op **Voltooien** en de drivers zijn geïnstalleerd

## Hoofdstuk 2.0



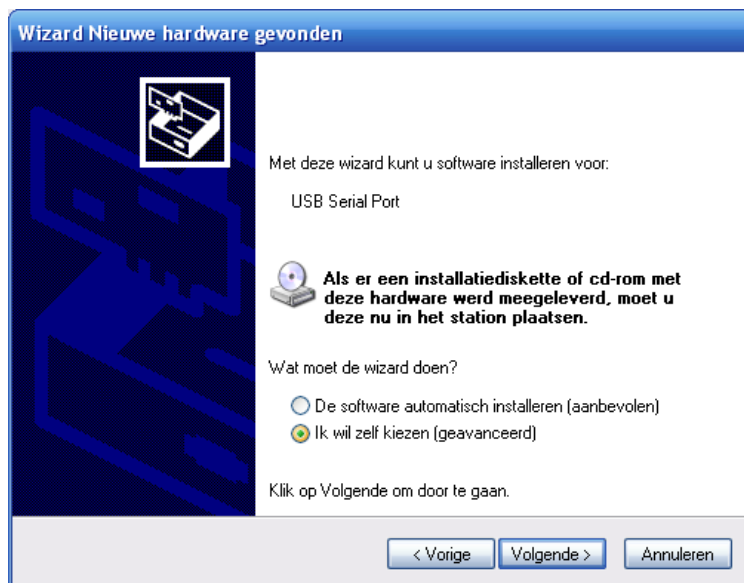
## Hoofdstuk 2.1

De Volgende Afbeelding verschijnt rechts onderaan op uw beeldscherm (Na Enkele secondes)



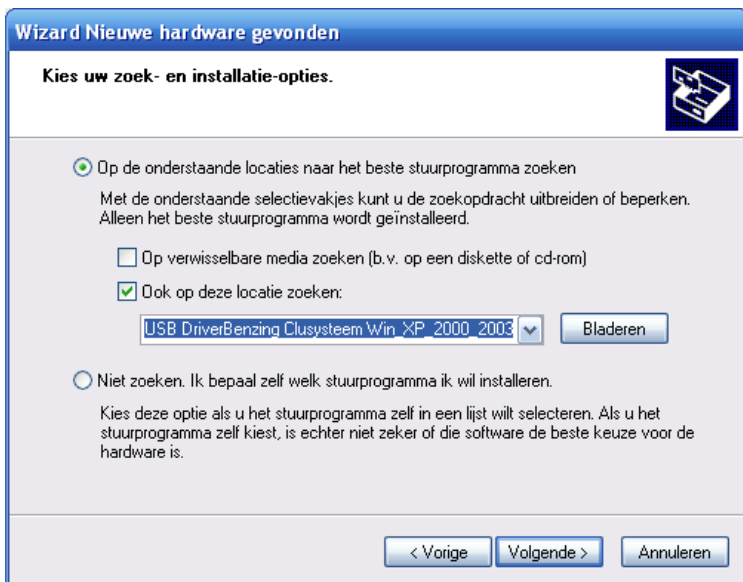
## Hoofdstuk 2.2

Daarna volgt de volgende afbeelding klik nu op "Nee, nu niet" En klik op **Volgende**



## Hoofdstuk 2.3

Daarna volgt de volgende afbeelding klik nu op "Ik wil zelf kiezen (Geavanceerd)" En klik op **Volgende**



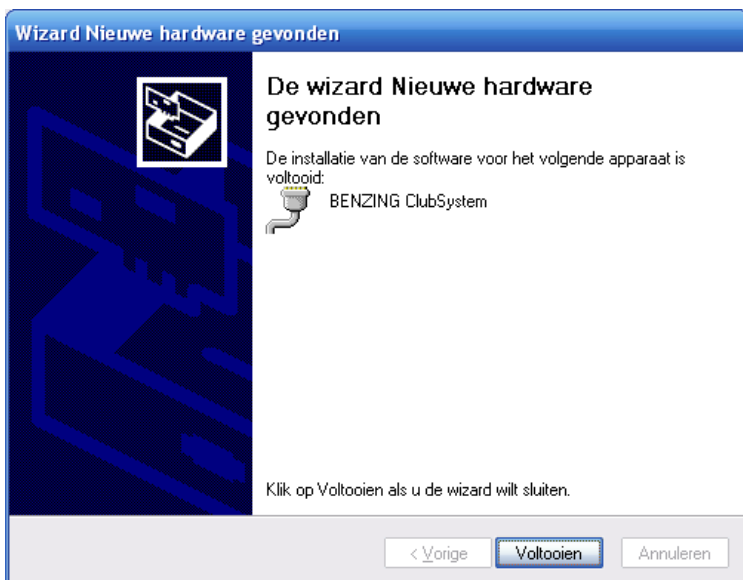
#### Hoofdstuk 2.4

Daarna volgt de volgende afbeelding klik nu op “Ook op deze locatie zoeken” En klik Vervolgens op “Volgende” Indien er geen Locatie ingevuld staat volgt u **Hoofdstuk 1.4 T/M Hoofdstuk 1.6**



#### Hoofdstuk 2.5

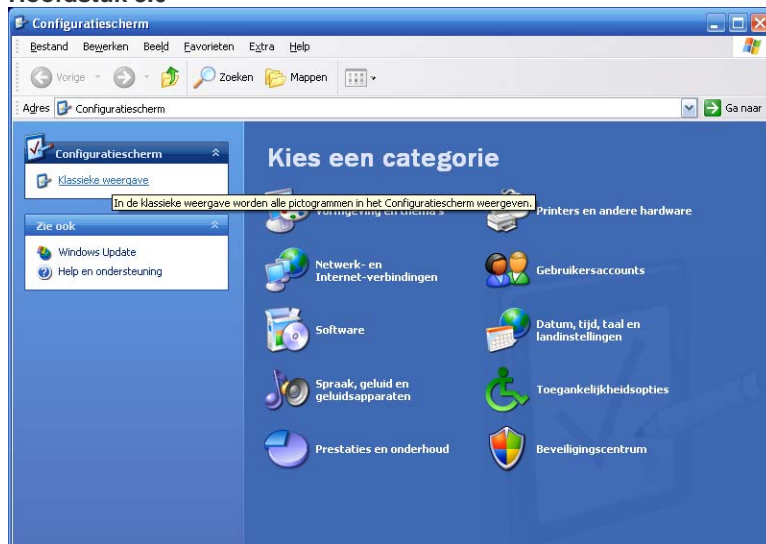
Daarna volgt de volgende afbeelding: U ziet nu dat de Drivers worden geïnstalleerd



#### Hoofdstuk 2.6

Daarna volgt de volgende afbeelding: Klik nu op **Voltooien** en de Drivers zijn geïnstalleerd

### Hoofdstuk 3.0



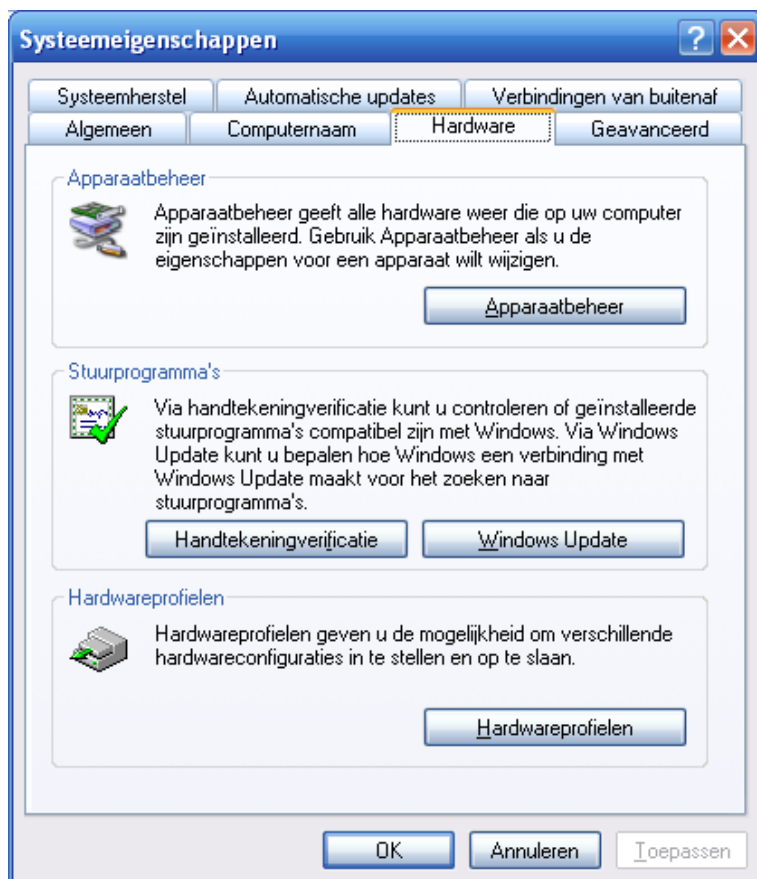
### Hoofdstuk 3.1

Klik nu op start en klik op Instellingen en dan op configuratie scherm Klik Links boven aan op **Klassieke weergaven**



### Hoofdstuk 3.2

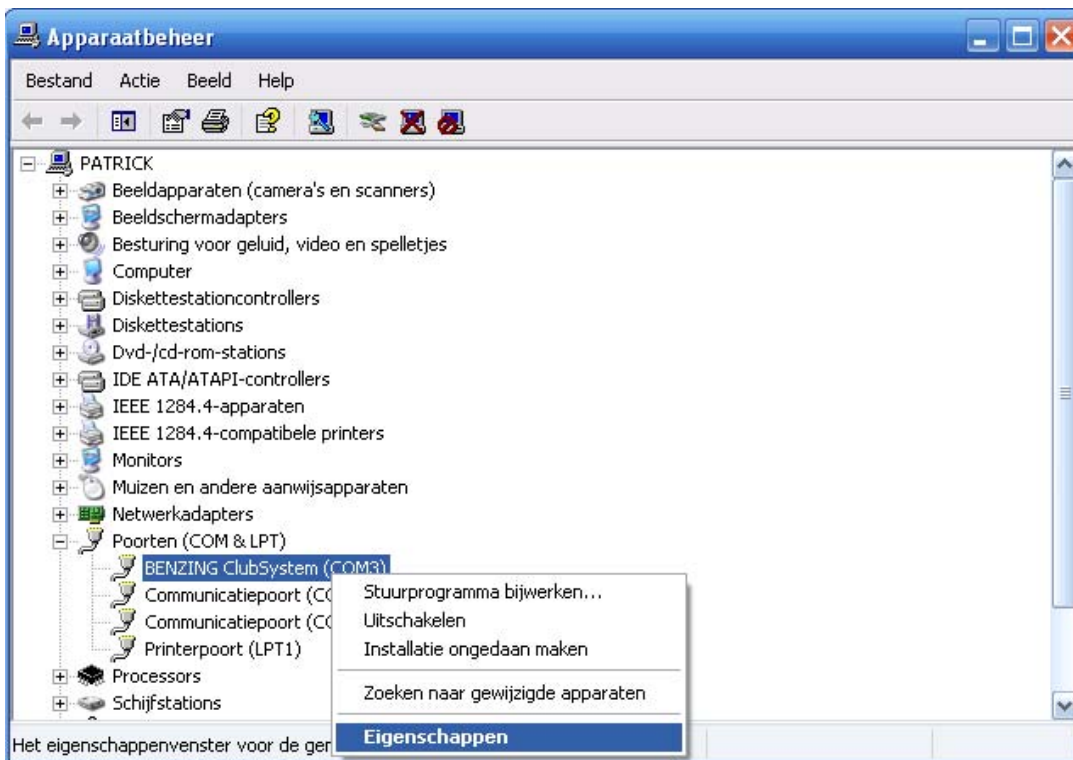
Dubbel klik nu op **Systeem** (Zie Afbeelding)



### Hoofdstuk 3.3

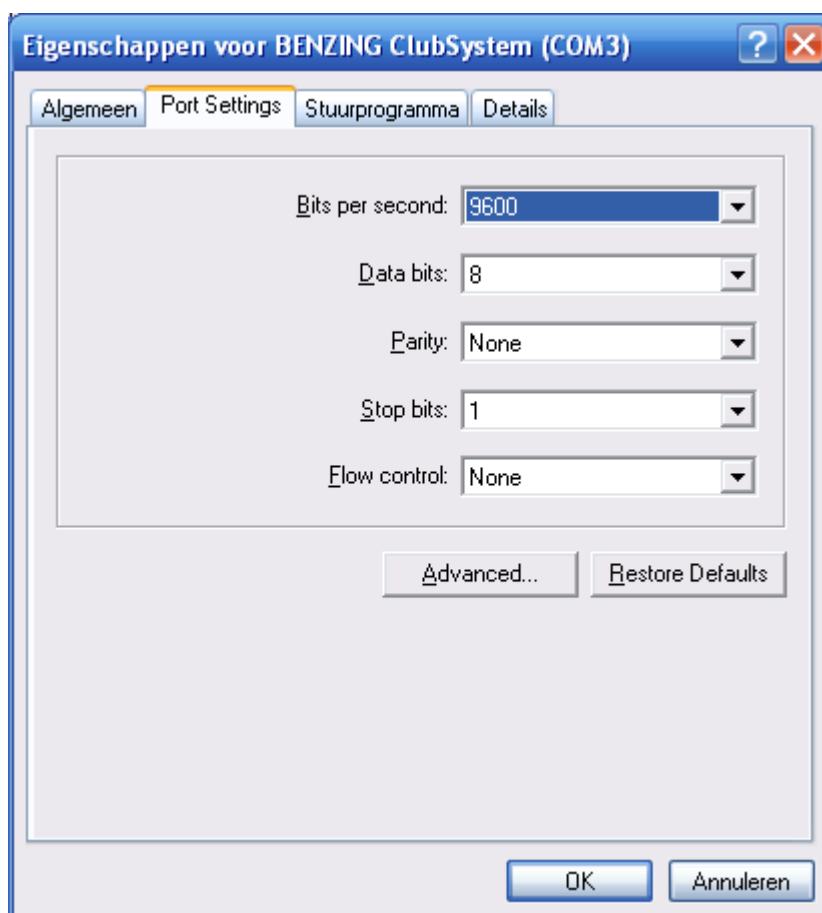
Het volgende scherm verschijnt en klik op "Tab Blad Hardware"  
Klik nu vervolgens op **Apparaatbeheer** en het volgende scherm komt naar voren





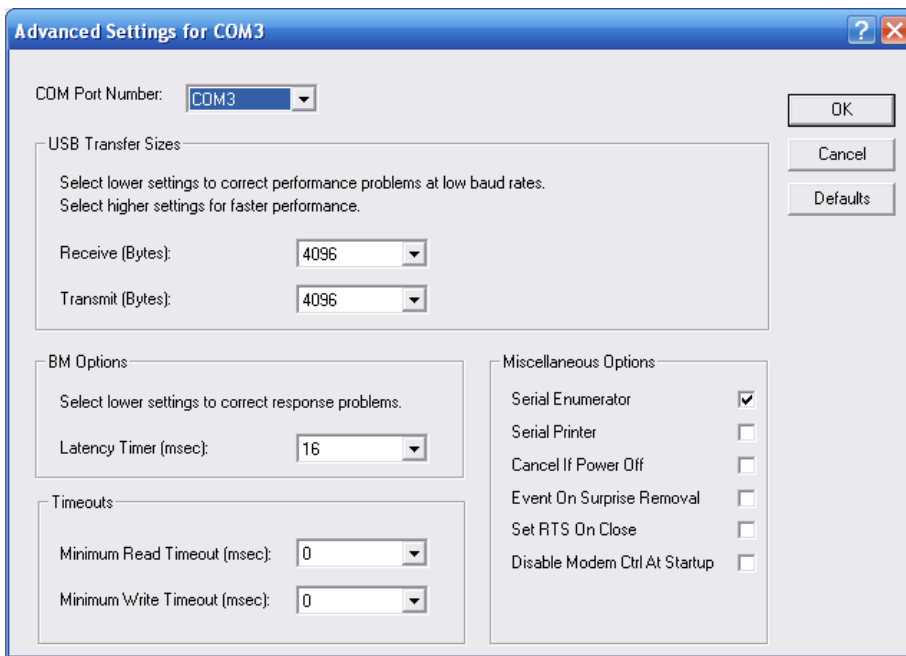
### Hoofdstuk 3.4

Klik nu op het + Poorten en dan **rechtermuisknop** en dan op **eigenschappen**



### Hoofdstuk 3.5

Klik vervolgens op **Port Settings** de volgende afbeelding wordt getoond  
En klik dan op **Advanced**



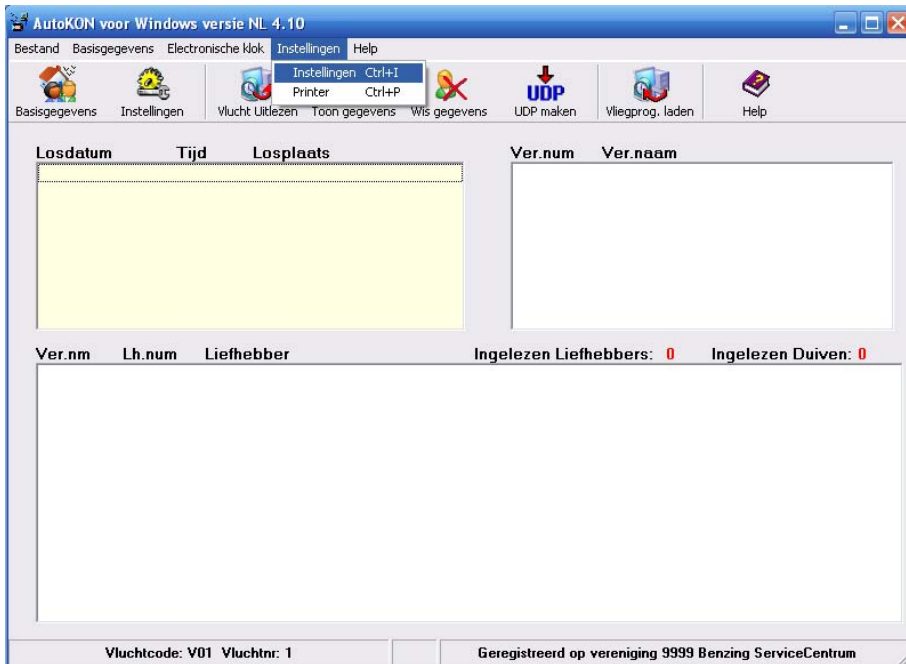
### Hoofdstuk 3.6

Op het Bovenstaande scherm ziet u nu het compoort nummer wat het Club Systeem heeft toegewezen gekregen (Dit kan afwijken met uw systeem) Met het pull down menu kunt u eventueel een andere compoort kiezen

**Sluit Nu alle schermen weg met OK**

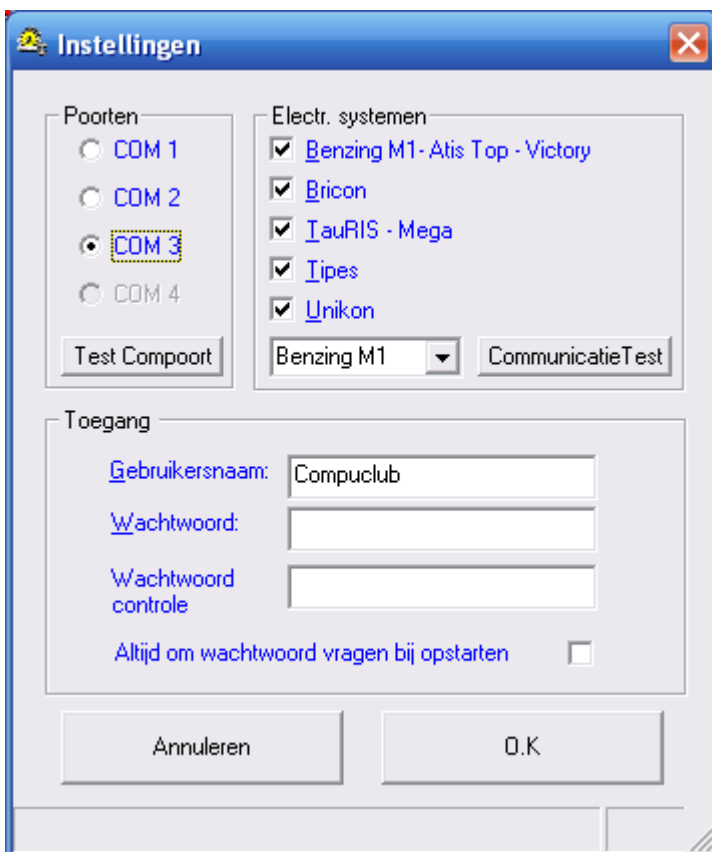
## Hoofdstuk 4.0

Start Nu **Autokon** op Of u rekken programma (Zie voor overige rekenprogramma's de handleiding van het desbetreffende programma )



## Hoofdstuk 4.1

Ga naar **instellingen** > **Instellingen**



## Hoofdstuk 4.2

Klik nu op **test Compoort** en u ziet dat COM3 er nu ook bij staat Of Het compoort nummer wat u bij hoofdstuk 3.6 heeft gezien Staat de Compoort er niet bij dan kunt u in hoofdstuk 3.6 een andere compoort toewijzen of neem contact op met Benzing of Compuclub voor hulp

## Hoofdstuk 4.3

Vink nu **Com3** aan.

het Club Systeem is nu gereed voor het gebruik Via de USB kabel en Autokon